



MODERN TANYA, ŐSI MAGYAR FAJTÁK

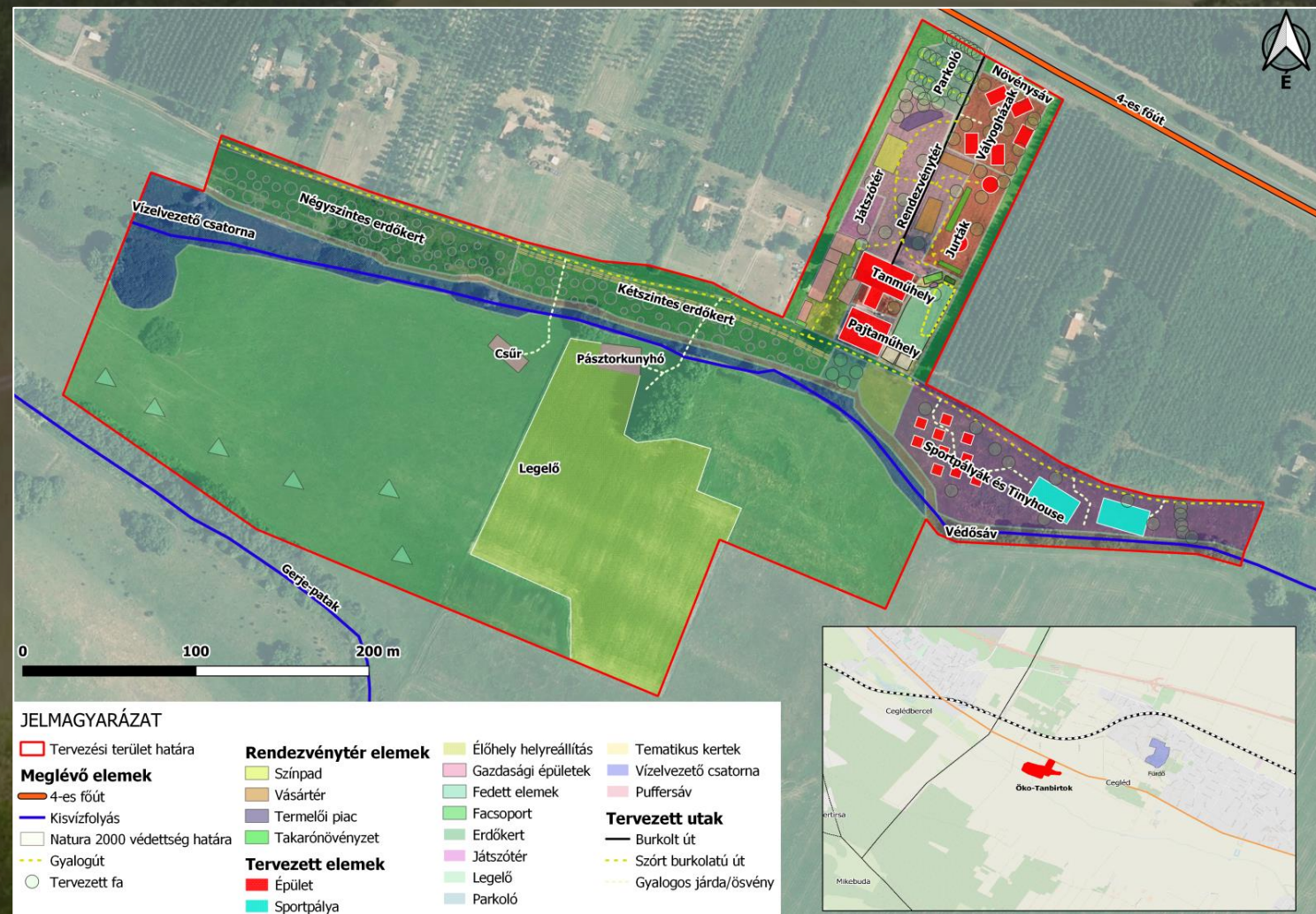
ÖKO-TANBIRTOK, CEGLÉD, ÖREGSZŐLŐ

Készítette: *Gall Viktória, Béres Benedek, Harkai Márk, Molnár Kristóf,
Sipos Bence*
2023. május

Bevezetés

Az ÖKO-TANBIRTOK tervezése során három fő elvet tartottunk szem előtt:

- Természettel való harmonikus együttműködés megteremtése
- Az önellátás megvalósítása és az oktatás feltételeinek ideális kialakítása
- minden korcsoport megfelelő szórakozási és tanulási lehetőségének megteremtése



Javasolt épített elemek – Lakóépületek

- Tiny house
 - 20 m² –es mobilis „miniatűr otthon”
 - 10 db helyezhető el – minimum 10 fő
 - Sportpályák – 15 m x 28 m
- Vályogházak
 - 94 m²–es, két lakásos épületek
 - 5 db helyezhető el – minimum 10 fő
- Jurták
 - 68 m² –es alapterületű XXI. Századi jurta
 - Turista szállás
 - 2 db-ot javasolunk a területre
 - Modern, luxus belső kialakítás
 - Akár több tagú családoknak is
- Előtérben a fenntarthatóság és a környezettudatosság!



Javasolt épített elemek – Lakóépületek



Otthonla
p.hu



nlchu



Tinyhouse.h
u



Sokszinuvidek.24.
hu

Javasolt épített elemek – Bemutató, Oktató

- Pásztorkunyhó
 - 5 m² + 20 m²–es épületegyüttes
 - Átalakított Tiny house - kiállítótér
 - Eredeti kialakítású pásztorkunyhó
- Pajtaműhely
 - Maximum 617 m²–es kiállítótér
 - Hagyományos tanyák, tanyavilág bemutatása
- Bővített tanyaépület, tanműhely
 - A már meglévő épület felújítása és bővítése – a jelenlegi stílus megtartásával
 - Gyakorlati órák helyszíne
 - Maximum 670 m² hozzáépítés javasolt a területen

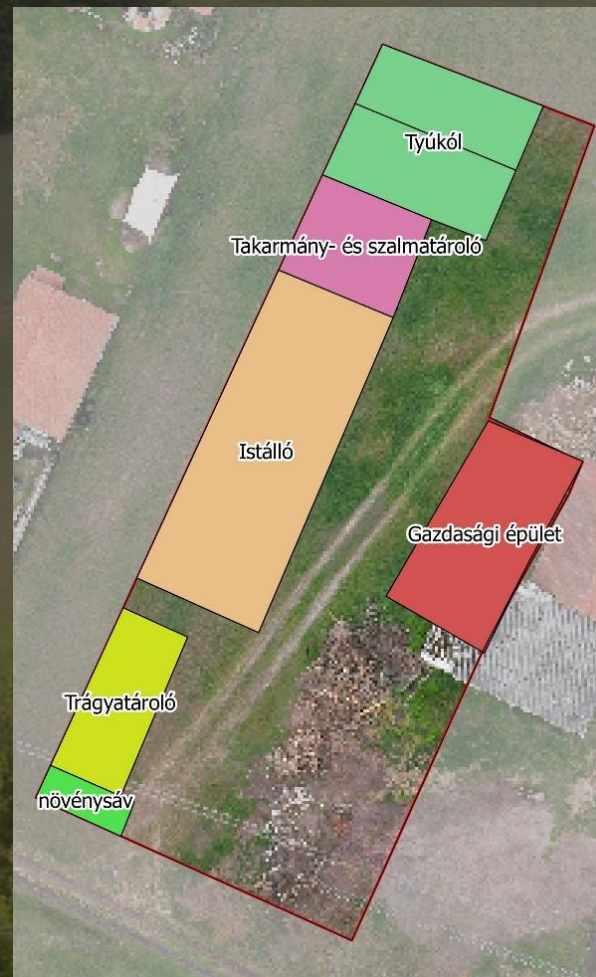


Javasolt épített elemek – Bemutató, Oktató



Javasolt épített elemek – Istállók, tyúkól, gazdasági épület

- Tyúkól
 - 50-60 tyúk
 - 30 m² épület, 30 m² kifutó
- Istálló
 - Kistestű- (télen), fiatal-, beteg állatok
 - 200 m²
- Gazdasági épület
 - gépek, eszközök, szerszámok
 - 100 m²
- Takarmány- és szalmatároló (60 m²)
- Trágyatároló (60 m²)



Legelő

- Natura2000 terület, Ökológiai folyosó
 - legeltetés, kaszálás
 - túllegeltetés
- Legelő (6,8 hektár)
 - Szabadtartás
 - egész évben a legelőn (Nagyobb testű állatok)
- Épület
- Facsoportok



Legelő



Közösségi tér és játszótér



Pinterest.com



Pinterest.com



archiexpo.com



Pinterest.com

Közösségi tér és játszótér

- Rendezvénytér
 - Fából készült színpadtér - falusi- és agroturizmus tematikájú rendezvények - kb 150 fős kapacitású
 - Termelői piac havonta 2 alkalommal
 - Vásártér - termékek továbbértékesítése
 - lehetséges kültéri órák helyszíne
- Játszótér
 - 3-12 éves korosztály számára
 - Fából készült mászóka, hinta, házikó
 - Homokozó



Parkolók

- Rendezvénytér melletti parkoló
 - 70 db személyautó számára elegendő parkolóhely
 - Változatos parkolóhely kialakítás 20 db térkövezve
 - Fákkal beültetett - árnyék hatás
- Tiny house melletti parkoló
 - 400 m² alapterületű parkolóhely fásítva
 - Gyepes részbe nyírt, szabadon parkolható helyek
 - Tiny house közelében - könnyű megközelítés



Őshonos fajok tematikus kertje

- Permakultúra elvei szerint
- Vertikális elrendezésű növények
- Vegyes ágyások
- Talajtakarás
- Mezítlábas tanösvény
- 20 fő zöldségszükséglete



Zöldségnövény	Szükséges mennyiség (kg)	Szükséges terület (m2)
Vöröshagyma	200	160
Zöldborsó	80	160
Zöldbab	80	160
Paradicsom	400	140
Paprika	300	140
Fejeskáposzta	280	140
Petrezselyem	80	120
Sárgarépa	120	100
Uborka	80	40
Főzőtök	100	40
Kelkáposzta	30	30
Karalábé	80	30
Fokhagyma	10	5
Összeg	1840	1265

Forrás: <https://agroforum.hu/blog/haz-taj/mennyi-vetomagot-vasaroljunk-csaladunk-zoldsegellatasara/>

Őshonos fajok tematikus kertje

- Lágyszárú fajok dominanciája
- Elszórt cserje és fa fajok
- Vetemény és gyógynövények
- Walipini



Forrás: 24.hu

Ceglédi tájfajta paradicsom



Forrás: Ömki

„Soroksári 40’ Orvosi székfű



Forrás: <https://ehetovadnovenyeink.hu/>

„Makói’ Fokhagyma



Forrás: aggroforum.hu

Erdőkert

Honosnövények – Permakultúra elvei – Extenzív gazdálkodás



Összegzés



JELMAGYARÁZAT

Tervezési terület határa
Meglévő elemek
 4-es főút
 Kisvízfolyás
 Natura 2000 védettség határa
 Gyalogút
 Tervezett fa

Rendezvénytér elemek

Színpad
 Vásártér
 Termelői piac
 Takarónövényzet
 Épület
 Sportpálya

Rendezvénytér elemek

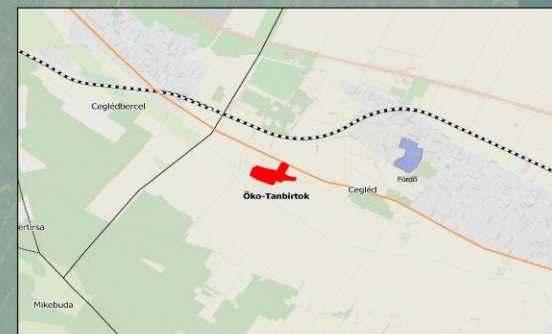
Gazdasági épületek
 Fedett elemek
 Facsoport
 Erdőkert
 Játsszótér
 Legelő
 Parkoló

Élőhely helyreállítás

Élőhely helyreállítás
 Gazdasági épületek
 Fedett elemek
 Facsoport
 Erdőkert
 Játsszótér
 Legelő
 Parkoló

Tematikus kertek

Tematikus kertek
 Vízvezető csatorna
 Puffersáv
Tervezett utak
 Burkolt út
 Szórt burkolatú út
 Gyalogos járda/ösvény





Köszönjük a figyelmet!